

# RUE CAMILLE-MARTIN 2A - 2B

2 IMMEUBLES À GENÈVE - GE

ouvrage 2521

Maître de l'ouvrage  
CAP Prévoyance  
Rue de Lyon 93  
1211 Genève

Architecte  
Beric SA  
Chemin des Poteaux 10  
1213 Petit-Lancy

Collaborateurs :  
Jacques Delley  
Sophie Kreutschy  
Denise Magalhaes

Ingénieurs civils  
sbing SA  
Rue Joseph-Girard 18  
1227 Carouge

Bureaux techniques  
Chauffage-Ventilation :  
Techplan  
Avenue de Rosemont 9  
1208 Genève

Géotechnique :  
Karakas et Français SA  
Route des Jeunes 6  
1227 Les Acacias

Acousticien :  
Acouconsult Sàrl  
Rue de l'Avenir 4  
1207 Genève

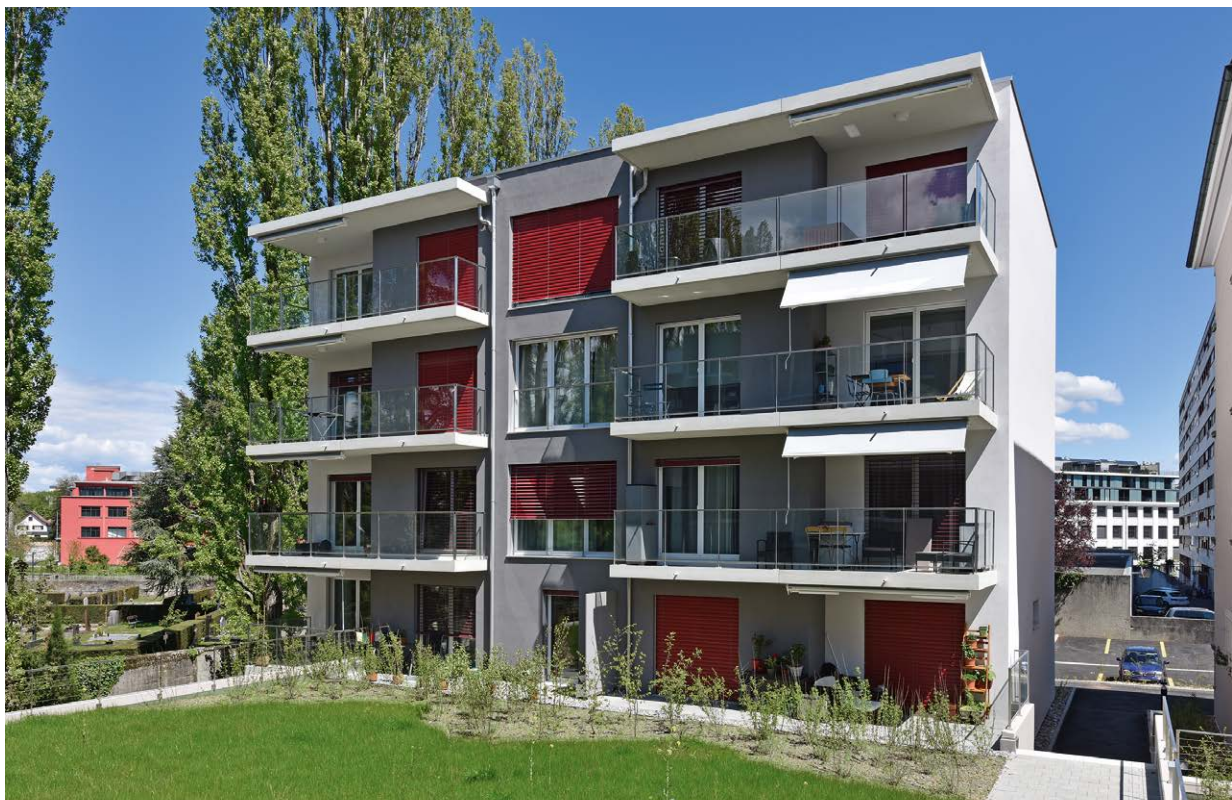
Gestion des déchets :  
Bird - RDS SA  
Rue des Cèdres 14  
1203 Genève

Géomètre  
J.-C. Wasser SA  
Rue de la Fontenette 23  
1227 Carouge

Coordonnées  
Rue Camille-Martin 2A - 2B  
1203 Genève

Conception 2010

Réalisation 2014 - 2016



## SITUATION

**Densification douce.** Dans le quartier de Châtelaine, là où la rue Camille-Martin forme un coude avec la route d'Aire, trois immeubles des années 1930 apparaissent comme d'intéressants témoins de l'architecture moderniste genevoise. Un trio inattendu formant un ensemble simple et cohérent dans un endroit qui, à plus large échelle, se caractérise par la présence de grands ensembles d'habitation et de rues tranquilles. Déjà bâti, ce joli terrain situé en zone de développement permet une intéressante densification, confirmée par l'adoption d'un plan localisé de quartier en 2007. L'image générale proposée n'est pas celle d'un remplissage outrancier de l'espace disponible, mais plutôt celle d'un complément, mesuré à l'échelle des éléments en place.

## PROGRAMME / PROJET

**Efficacité absolue.** À proximité de toutes les commodités (commerces, équipements, accès), il s'agit donc de réaliser

deux nouveaux immeubles de logement, chacun implantés dans le prolongement des deux bâtiments existants construits côte à côte à l'Est du terrain. Sans perturber l'équilibre des masses, les volumétries et les gabarits sont analogues à ceux des édifices présents, assurant une sorte de continuité avec l'histoire du site.

Conçus de façon identique, les deux bâtiments concentrent un total de vingt-deux logements, répartis sous quatre niveaux habitables posés sur un rez-de-chaussée inférieur abritant les entrées principales. En loyer libre ou subventionné, les appartements proposent une gamme à la fois variée et classique, allant du trois pièces mono orienté jusqu'au grand six pièces traversant. Les typologies tiennent compte de la course du soleil, avec des pièces à vivre et de grands balcons sur les façades tournées vers le couchant et des chambres aux ouvertures plus restreintes orientées au Nord-Est. Au centre de l'îlot, entre les deux bâtiments, un parking souterrain regroupe vingt-six places de stationnement. À l'image de cette organisation rationnelle, le système constructif se veut lui aussi efficace et sûr avec, notamment,



Edité en Suisse



CENTRE D'INFORMATION  
ARCHITECTURE ET CONSTRUCTION



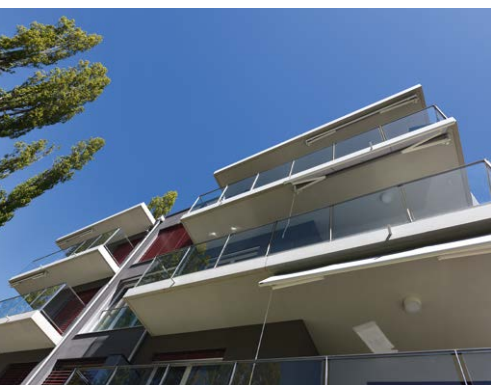
une structure en béton armé, une isolation périphérique de 20 cm et des balcons préfabriqués. Les menuiseries sont en PVC avec triple vitrage isolant, les garde-corps en verre enserrés dans des profils métalliques polis. Cette tendance simple et éprouvée se poursuit à l'intérieur avec du papier peint et du parquet dans les chambres et les salons, du carrelage et de la faïence dans les salles d'eau.

Le confort domestique est assuré par une ventilation double flux, une chaufferie au gaz et un chauffage au sol. Côté technique, on ajoutera la mise en œuvre de micropieux sous un des bâtiments afin de déporter les charges appuyant sur le tunnel CFF traversant la parcelle. Entièrement repris, le plan d'aménagements extérieurs adopte les nouvelles normes pour le parking et l'accès pompiers, comble les mesures compensatoires imposées suite

à l'abattage des arbres et, en même temps, réussit la sauvegarde de la belle allée de peupliers présente sur la frange Nord du terrain. Le vocabulaire minimal fait naître une expression contemporaine composée de lignes sobres, d'arêtes vives et de rythmes répétés. Une expression claire et sans concession qui s'inscrit harmonieusement dans le paysage, prouvant la posture sereine des architectes face aux défis d'une opération menée dans un tissu dense. Une attitude professionnelle qui se retrouve jusque dans la maîtrise du plan financier et le respect absolu du planning des travaux.

#### Photos

Avec deux fois onze appartements répartis sous quatre niveaux habitables, les immeubles contribuent à une belle densification du lieu. Une volumétrie et un gabarit adaptés, des teintes retenues et un traitement sobre en assurent la bonne intégration dans le site.



CARACTÉRISTIQUES	
Surface du terrain	: 5 806 m <sup>2</sup>
Surface brute de planchers	: 1 980 m <sup>2</sup>
Emprise au rez	
Constr. existantes	: 727 m <sup>2</sup>
Constr. nouvelles	: 1 078 m <sup>2</sup>
Volume SIA	: 10 172 m <sup>3</sup>
Nombre d'appartements	: 22
Nombre de niveaux	: Sous-sol, Rez + 3



## entreprises adjudicataires et fournisseurs

liste non exhaustive

Démolition - Terrassement  
Canalisations  
HTP SA  
1214 Vernier

Echafaudages  
ROTH ÉCHAFAUDAGES SA  
1214 Vernier

Maçonnerie - Béton armé  
BELLONI SA  
1227 Carouge

Éléments d'abri  
ABRIPROTECT SA  
1214 Vernier

Crépissage façades  
DC SANTOS SÀRL  
1219 Aire

Ferblanterie - Etanchéité  
GENEUX DANCET SA  
1217 Meyrin

Fenêtres mat. synth.  
GINDRAUX FENÊTRES SA  
1227 Carouge

Stores à lamelles  
LAMELCOLOR SA  
1227 Carouge

Installation électrique  
FELIX BADEL ET CIE SA  
1205 Genève

Revêtements coupe-feu  
FIRE SYSTEM SA  
1227 Les Acacias

Installation chauffage  
BOSSON ET PILLET SA  
1213 Petit-Lancy

Installation ventilation  
THIEBAUD +  
PERRITAZ SA  
1233 Bernex

Installation sanitaire  
PFISTER & ANDREINA SA  
RÜTSCH SA  
1206 Genève

Portes intérieures en métal  
SERRURERIE CAROUGEOISE  
1227 Carouge

Système de verrouillage  
MUL-T-LOCK  
1203 Genève

Ascenseurs  
AS ASCENSEURS SA  
1202 Genève

Chapes  
ENTREPRISE DINC SA  
1020 Renens

Carrelage  
ENTREPRISE JEAN LANOIR SA  
1227 Carouge

Parquet  
BERNARDINO  
REVÊTEMENTS DE SOLS SÀRL  
1217 Meyrin

Plâtrerie - Peinture  
CONA MICHEL SA  
1201 Genève

Portes bois - Armoires  
ANDRÉ STALDER SA  
1217 Meyrin

Aménagement cuisine  
AFP CUISINES SA  
1227 Carouge

Nettoyages  
MS SERVICES SA  
1227 Carouge

Aménagements extérieurs  
Jardinage  
TRUCHET, JARDINIER SA  
1217 Meyrin

Défrichage - Abattage  
DULLA, AVDULLA ISMAILI  
1294 Genthod